

外国人妊産婦・経産婦が増えても安心！

2024年度 自治体・地域団体の外国人妊産婦・経産婦支援 応援事業のご案内



Mother's Tree Japanとは

2020年の設立以来、外国人居住者の多い東京都豊島区を中心に区役所・保健所・病院・地域団体との連携体制を構築しながら2300人以上の在住外国人妊産婦・経産婦をサポートしてまいりました。

自治体・地域団体へのサポート事業

外国人居住者の増加に伴い自治体窓口で対応に苦慮されるケースが多く、全国からお問い合わせを頂いております。今後も増え続ける外国人妊産婦の支援を地域の特徴・予算に合う形で提供できるように伴走支援します。



こんなお悩みはありませんか



外国人妊産婦さんが増えてきたけれど…



言葉や文化の違いでサポートが難しい

妊娠・出産についての様々な情報が伝わらない

地域の支援団体とどう連携していいかわからない

相談窓口に来てても妊娠出産の悩みまで対応できずに終わってしまう

生活やビザなどの課題も絡んでいてどこからサポートしていいかわからない

孤立しているのはわかっているけれどイベント参加や支援に繋がらない



NPO法人 **Mother's Tree Japan**

住所：〒171-0044 東京都豊島区千早4-38-5 ホリモトビル101

HP：<https://mothers-tree-japan.org>

電話番号：070-8597-2340



2024年度は

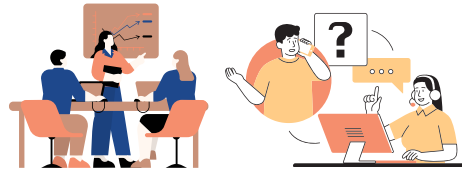


独立行政法人医療福祉機構(WAM)の助成をうけて

在住外国人妊婦・経産婦のサポートにお困りの

自治体様に対しての後方支援を無料でご提供します

こんな後方支援をご提供します



01

現状や地域性に合った 支援体制の構築サポート

現状のマンパワーや予算、外国人妊産婦の数、病院の受け入れ体制などを考慮した今できる支援体制の構築と将来的な展望をご一緒に考えていきます。課題が浮かび上がってきた時は随時フォローします。

02

妊娠・出産に役立つ 各種情報ツールの提供

当団体が開発した妊娠・出産、産後に役立つ各種情報ツールや各種相談のデータベース・ノウハウなどをご提供し、すぐにお使いいただけるようにサポートします。

03

地域のNPO団体との 連携サポート

地域で活動している外国人支援NPO・任意団体や日本人妊婦をサポートしている団体との連携のパターンやケーススタディのご紹介、実際のミーティングへのご同席などを通して連携をサポートします。

04

当団体のサービスと 連携してのサポート

当団体でのオンラインでの同行支援やLINE相談、オンライン相談会、日本語クラスなどに誘導いただくことで基本的な情報提供やオンラインでできるサポート、また相談内容の仕分けなどを行い、連携してサポートします。

05

勉強会・相談会 多文化理解研修会などの 講師派遣

自治体・保健所・国際交流協会などでの外国人妊産婦・経産婦理解の勉強会や個別ケース相談会、異文化理解研修などへの講師を派遣いたします。ケースによって当事者（外国人メンバー）による研修会もご提供できます。

ご連絡先・お問い合わせ

motherstreejapan@gmail.com

070 (8597) 2340

サ
ポ
ー
ト
フ
ロ
ー

今後の展望

フォロー
アップサポート

ご提案と
ノウハウの共有

ミーティング
(ヒアリング)



NPO法人 Mother's Tree Japan

住所：〒171-0044 東京都豊島区千早4-38-5 ホリモトビル101

HP：<https://mothers-tree-japan.org>

電話番号：070-8597-2340

